

サービス付き高齢者向け賃貸住宅

# スピタル南郷丘



お問い合わせ・お申し込み

## スピタル南郷丘 株式会社 シムス

〒003-0024 札幌市白石区本郷通3丁目南4-11

☎11-863-6541

FAX.011-863-6537

E-mail:spital@habataki.co.jp

### ●アクセス●

地下鉄東西線白石駅より徒歩約11分(約0.9km)

地下鉄東西線南郷7丁目駅より徒歩約13分(約1.1km)

JR白石駅より徒歩約15分(約1.2km)

### ●協力医療機関●

勤医協柏ヶ丘平和通クリニック

### ●近隣病院●

東札幌病院・白石脳神経外科病院・白石呼吸器科病院・幌東病院



サービス付き高齢者向け賃貸住宅

# スピタル南郷丘

地域の中で生き生きと暮らす  
安心とゆとりの生活拠点。

地域に根ざした包括介護施設として  
安心して暮らせる万全のサポート体制と  
地下鉄駅からも近く、アクセスにも便利で  
緑豊かな南郷丘に暮らす安心とゆとりの生活拠点。  
地域ぐるみであなただの暮らしを応援いたします。



# 自分らしく地域と暮らす、安心とゆとりの生活拠点。

自分らしく暮らしていただける、サービス付き高齢者向け賃貸住宅です。  
 訪問介護や居宅介護支援、老人福祉センター等の  
 運営・管理を通して得た実績を生かし、  
 地域に根ざしたコミュニティ創りを目指していきたくと考えます。  
 ヘルパーステーション はばたき、ケアプランセンター はばたき、  
 看護小規模ホーム はばたき、訪問看護ステーション はばたき、  
 児童発達支援事業所 知恵のわ、  
 放課後等デイサービス 知恵のわ等の介護事業を展開し、  
 あなたの暮らしを応援します。



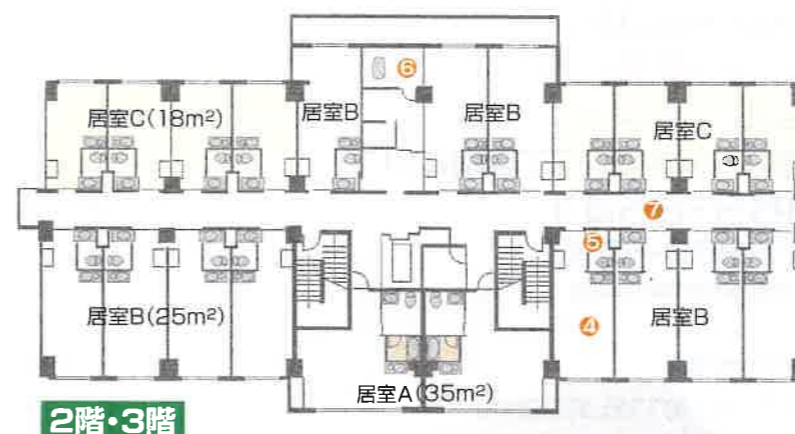
## 2・3階



2階・3階居室内洗面所・トイレ(※Bタイプ)備品はイメージです。

2階・3階居室(※Bタイプ)備品はイメージです。

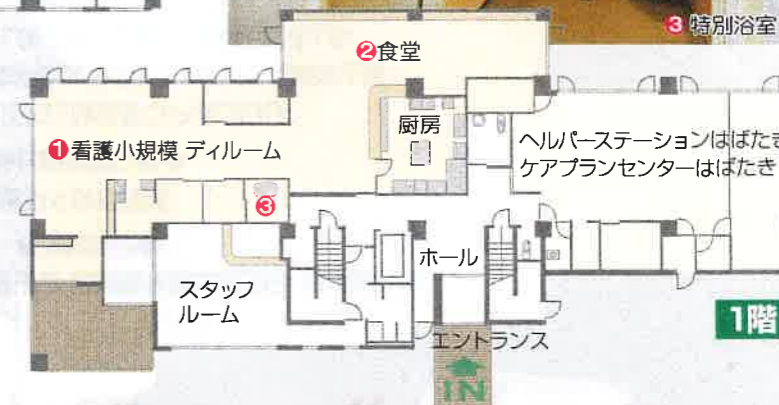
●各居室には、ミニキッチン、洗面所、クローゼット、ウォシュレット付きトイレを備え付けてあります。



2階・3階



3 特別浴室



1階



2 食堂



1 看護小規模 デイルーム

## 住まいづくり

バリアフリーの居室内には台所、洗面台、トイレ、クローゼット、浴室(Aタイプのみ)を設置、B・Cタイプは各階1つの共同浴室を設置しました。ストレッチャーの入るエレベーター、廊下で万が一の時の安全を守ります。さらに24時間体制で介護サービスを受けることも可能で、お身体に不安があっても安心して暮らして頂けます。

## まちづくり

食堂スペースは「いきいきサロン」など地域の皆様にもお使い頂くこともあり、地域包括支援センター・社会福祉協議会・町内会と連携し、近隣の方々と共生できる地域コミュニティづくりを目指しております。地域の方々と交流し元気な街づくりのお役に立ちたいと考えております。

## 1階併設サービス施設

### ヘルパーステーション はばたき

介護保険を利用した訪問介護が24時間365日ご利用になれます。経験豊富なヘルパー達がご支援いたします。

### ケアプランセンター はばたき

ケアプランの作成により、必要な介護サービスをご提案いたします。介護保険のみならず、保健・福祉・医療に関するご相談もお受けいたします。

### 看護小規模ホーム はばたき

デイサービス、ショートステイ、ホームヘルパー、訪問看護の組み合わせを専任のケアマネジャーが組み立て、24時間365日の介護を提供します。ご入居者様はもちろん、近隣の方もおご利用いただけます。(定員25名)

### 訪問看護ステーション はばたき

介護保険を利用して、ケアマネジャーが作成したケアプランに沿って、お部屋へ看護師が訪問します。医師の指示により医療ケアを行います。

■施設概要 サービス付き高齢者向け住宅整備事業 高齢者向け賃貸住宅「スピタール南郷丘」  
 ●所在地/札幌市白石区本郷通り3丁目南4番11号 ●交通/地下鉄東西線「白石駅」徒歩約11分、「南郷7丁目駅」徒歩約13分、JR「白石駅」徒歩約15分 ●種別/サービス付き高齢者向け賃貸住宅 ●総室数/42室 ●総定員/46人(一部二人居住可) ●介護保険施設・体制/「訪問介護」、「居宅介護支援」、「看護小規模多機能型居宅介護」、「訪問看護」 ●見守りの体制/24時間(ナースコール体制) ●居室の権利形態/賃貸方式 ●入居時の条件/介護保険 要支援・要介護認定者・連帯保証人及び身元引受人1名 ●延床面積/2,034m<sup>2</sup> ●構造/鉄筋コンクリート造、スプリンクラー設置 ●開設年月/平成24年7月 ●事業主体/株式会社シムス

高齢者賃貸住宅 スピタール南郷丘

白石区本郷通3丁目南4-11

地下鉄白石駅・南郷7丁目駅・JR白石駅から徒歩15分

(令和6年5月27日から料金改定)

		設備(オール電化)	家賃/月	共益費/月	水道料金/月	食費(朝・夕)/月	冬季暖房料/月10月～5月	夏期月額	冬期月額
Aタイプ(夫婦用)	4戸35㎡	風呂・洗面台・トイレ・キッチン・収納	68,000	37,500	5,555	90,540	9,900	201,595	211,495
Aタイプ				25,000	3,740	45,270	9,900	142,010	151,910
Bタイプ	22戸25㎡	洗面台・トイレ・キッチン・収納	50,000	25,000	3,740	45,270	6,237	124,010	130,247
Cタイプ	14戸18㎡	洗面台・トイレ・キッチン・収納	40,000	25,000	3,740	45,270	6,237	114,010	120,247
Cタイプ・生保対象	2戸18㎡	洗面台・トイレ・キッチン・収納	36,000	25,000	3,740	45,270	6,237	110,010	116,247

- ※電気代は個別メーター
- ※介護費用は介護保険利用
- ※食事は朝食と夕食を提供。
- ※Aタイプは居室に風呂設置。BCタイプ用風呂を各階に1設置
- ※1階に看護小規模ホーム・訪問介護・居宅介護支援事業所・訪問看護ステーション併設
- ※入居時 敷金2か月分+当月分定額経費(日割り計算)+翌月分定額経費1か月分
- ※入居時に、火災保険に加入していただきます。
- ※居室は禁煙です(火気厳禁)。
- ※館内は上履きをご利用いただきます。
- ※居室は防災カーテンをご利用いただきます。※暖簾は おおむね1m以上のものについては「防災」のものをご利用いただきます。
- ※固定電話をご利用なさる方はNTTにお申し込みください。

※洗濯機置き場に洗濯機を各階4台 合計8台設置。洗剤を持込すれば無料で使用可

※食費(朝・夕)に、8%の消費税(軽減税率の為)及び冬季暖房料に10%の税率が加算されております。

※昼食は希望により514円(消費税込み)で提供します。

※ご夫婦での入居の場合(Aタイプ)は、共益費と水道代が1.5倍になります。