



Luce Uno

ルーチェ・ウノ

札幌市中央区南12条西8丁目3-11
011-552-0174 **無料駐車場あり**



室内紹介動画



Luce Due

ルーチェ・ドゥエ

札幌市中央区南16条西9丁目2-15
011-563-0174 **コインパーキング徒歩1分**



室内紹介動画



Luce Tre

ルーチェ・トレ

札幌市中央区南17条西10丁目1-8
011-530-0174 **無料駐車場あり**



有料老人ホームフロア
室内紹介動画



サービス付き高齢者向け住宅

Luce Series



会社概要

株式会社モルスは、北海道を基盤とする総合ヘルスケアグループである株式会社ほくやく・竹山ホールディングスグループの一員です。超高齢化社会での「安心」・「快適」なライフスタイルを提案すべく医療機関様や他事業者様、当社グループ各社との連携を図りながら、生活基盤としての「住まい」に加え、「医療」「介護」「予防」「生活支援」の連携サービスを提供しております。

企業理念

ご入居されるすべての皆様が、自由と尊厳を持って心豊かに生活されることを願い、その実現の為に快適な住環境と適切な看護・介護・生活支援サービスの提供をもって、私たちはお一人おひとりの安心・安全な日常生活を支えてまいります。

サービス事業所

■ 居宅介護支援
ケアプランセンター モルス
011-533-0174

■ 訪問看護
訪問看護ステーション モルス
011-738-9905

■ 看護小規模多機能型居宅介護事業所
看多機 つなぐ
011-206-7751

■ 介護タクシー
介護タクシーいきいきモルス
011-738-9922

■ 訪問介護
ヘルパーステーション モルス
011-738-9915

■ 訪問看護
訪問看護ステーション つなぐ
011-206-7751

■ 定期巡回・随時対応型訪問介護看護
定期巡回 モルス 24
011-738-9918

【ルーチェシリーズ】

中心部に立地された利便性に満ちた住宅
安心のサポート体制がかなえるやすらぎの暮らし
個人のスタイルはそのままに
大きな輪でいつもあなたを支えます

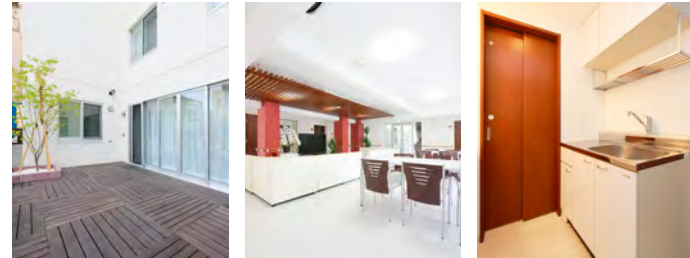


株式会社 モルス





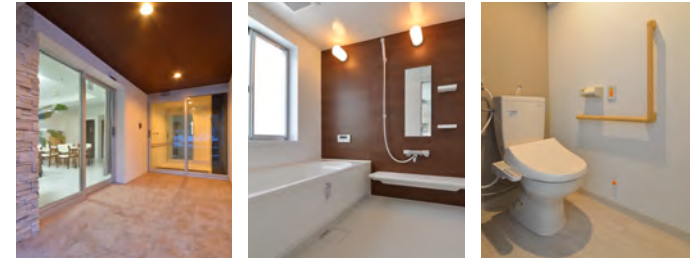
中島公園がすぐ近く、
自然と調和した環境です



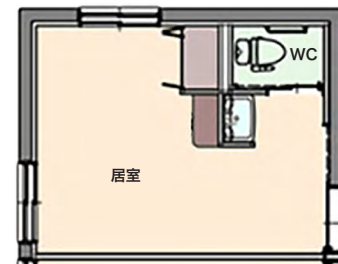
A Type 専有面積 20.18㎡(約12.5畳)



有料老人ホームを併設しており
様々なニーズに対応します



A Type 専有面積 18.43㎡(約11.4畳)



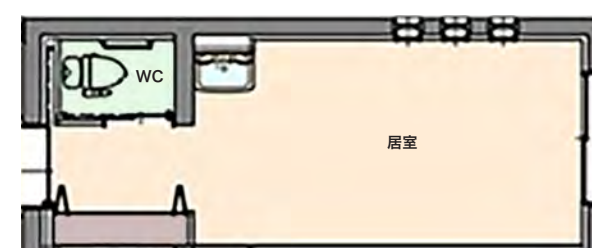
有料老人ホームに関する
詳細な情報はこちらを
ご覧ください。



スーパーやドラッグストアが
近く、生活に便利な立地です



A Type 専有面積 19.88㎡(約12.3畳)



ルーチェシリーズ共通サービス



旬を取り入れた食材で手作り料理をご提供

ご入居者様には、365日、1日3食のバランスの
良い献立を用意し、健康維持を食の面からも
サポートいたします。

全室に
電動ベッドを
完備して
います!

生活に便利な立地

公共交通機関も徒歩圏内。スーパーやドラッグストアなど買い物にも便利。

充実した設備

光あふれる共有空間と専用ユーティリティを完備した自由でゆったりした個室空間です。

また、全室に緊急コールも完備して突発的な事故、体調の急変など場合には必要な措置を講じるとともに、状況により協力医療機関及び家族等への連絡を行います。



24時間完全サポート

常駐のスタッフが生活相談、健康管理などをサポートします。



お花見お散歩



季節を感じる行事がたくさん

節分やクリスマスなど、季節にあわせたイベントを実施しているので毎日楽しく過ごすことができます。

クリスマス会



節分レク

夏まつり

アメリカン風
カフェイベント

ご入居までの流れ

STEP 1

お問い合わせ・ご相談

介護・医療・費用のことなどお気軽にご相談ください。
※常時、空室や待機者数に変動が生じますことをご了承ください。

STEP 2

ご入居相談の受付

ご入居を希望される方は「入居相談受付票」に必要事項をご記入のうえ、お申込ください。

STEP 3

ご面談

ご入居の意思確認、ご家族様などの同意をご確認させていただきます。入居者様の健康状態なども面談時にご確認させていただきます。

STEP 4

お申込

ご契約にあたっての詳しい説明にご納得いただけましたら、申込書及び必要事項をご記入いただきます。

STEP 5

ご契約

入居予定居室とご契約内容の確認をして契約締結となります。
家賃・管理共益費・敷金などご入金願います。

STEP 6

ご入居・新生活スタート

新生活に向けて、引越し業者・不動産・福祉用具のレンタルに至るまで、ご入居に必要な手続きにつきましてもご遠慮なくご相談ください。